

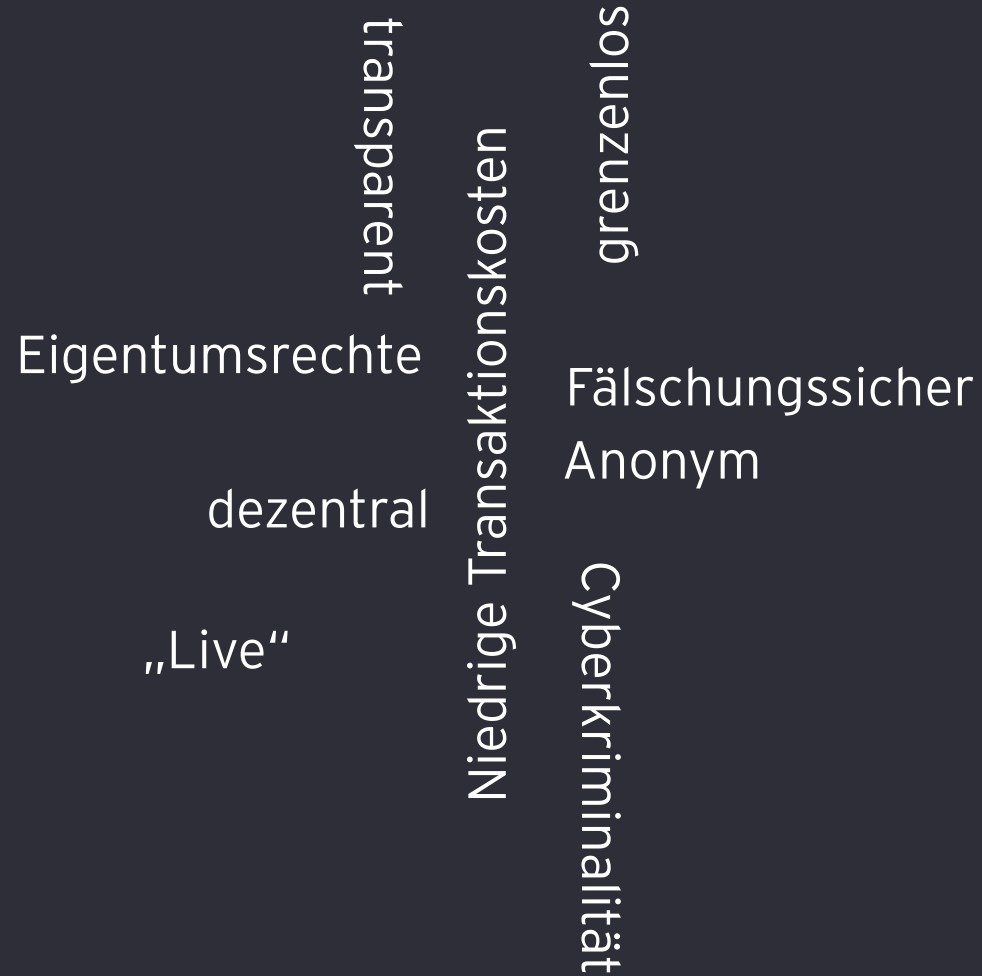
DHBW RID
NFT Drop - eine (steuer-)
rechtliche Perspektive

14. September 2022



The better the question. The better the answer.
The better the world works.

Die Blockchain ...

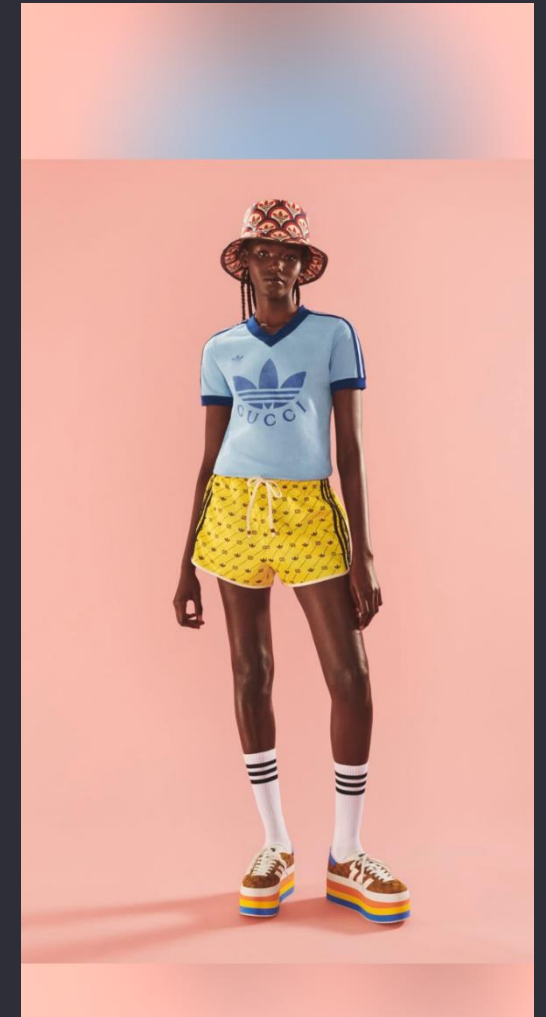


... und das Metaverse

Aktivitäten im METAVERSE

1. sind agil und emotional,
2. basieren auf Kollaboration, Partnering und Ecosysteme,
3. richten sich an (kleine und konsistente) Communities und "Personas" und
4. erlauben eine Verbindung zwischen physischen und digitalen Produkten

Das METAVERSE ist eine neue, sich entwickelnde, "unreife" Umgebung aus technologischer Sicht, aber auch aus einer rechtlichen regulatorischen, Rechnungslegungs- und Steuerperspektive



... und was bedeutet das?

Aktivitäten im METaverse können das **Marketing** unterstützen, oder sich zu einer (relevanten) Umsatzquelle - also zu einem **Geschäftsmodell** - entwickeln

Wenn ein Unternehmen ein (skalierendes) Geschäftsmodell anstrebt,

1. wird eine robuste **Organisationsstruktur** benötigt
2. und eine **standardisierter Rahmen** für die operative Arbeit (d.h. weg von einer Einzelfallanalyse)

In bestehenden Industrien muss geprüft werden, ob existierende Prozesse und Systeme genutzt werden können mit dem Ziel der **Kosteneffizienz** und **Komplexitätsreduktion**

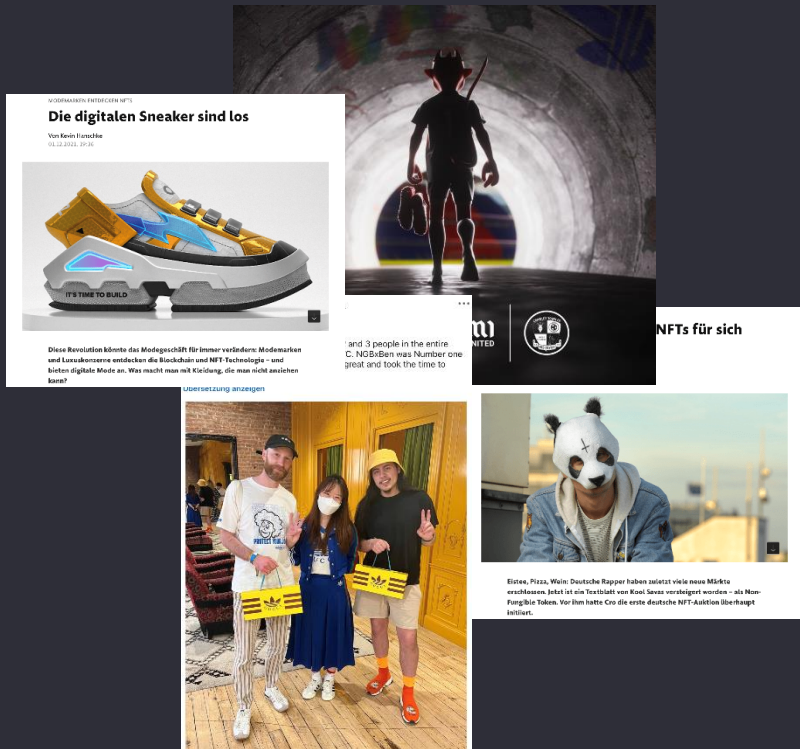
Ein (guter) standardisierter Rahmen ermöglicht die Agilität des METaverse mit einem hohen **Compliance Standard** und (finanziellem und rechtlichem) **Risikomanagement** zu kombinieren

LET'S GET IT RIGHT*

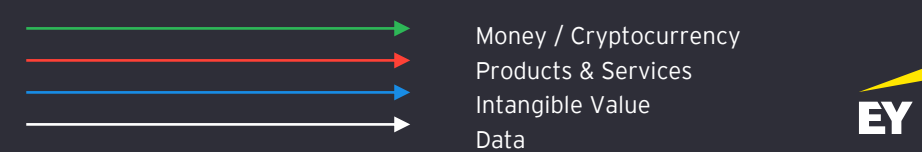
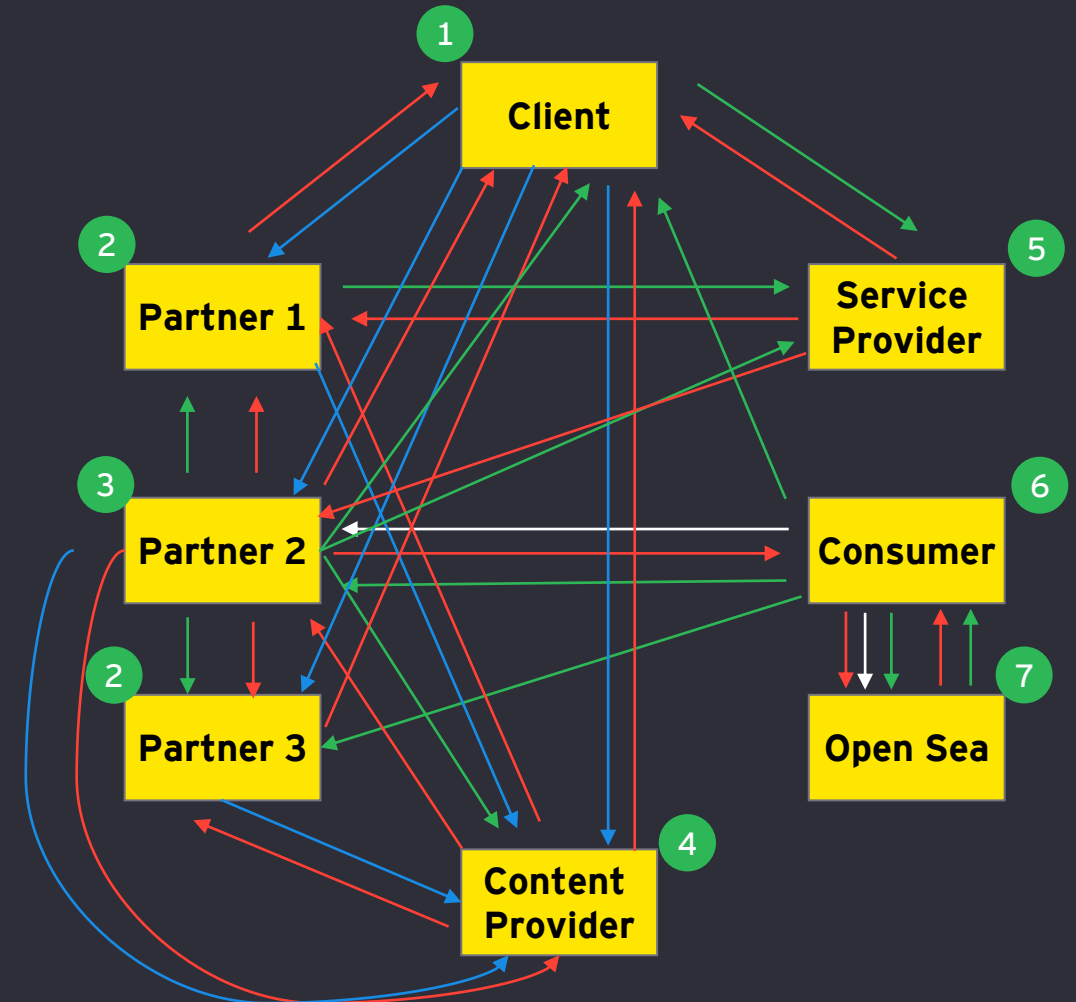
*Otherwise you have to run fast**

** Es gibt für eine Geschäftstätigkeit in einer entwickelten Volkswirtschaft keine andere Option

Beispielhaftes (transaktionales) Geschäftsmodell: NFTs



=



Ihr Ansprechpartner



Roland Häussermann

Partner
International Tax and Transaction Services

Tel +49 160 939 13046

Email roland.haeussermann@de.ey.com